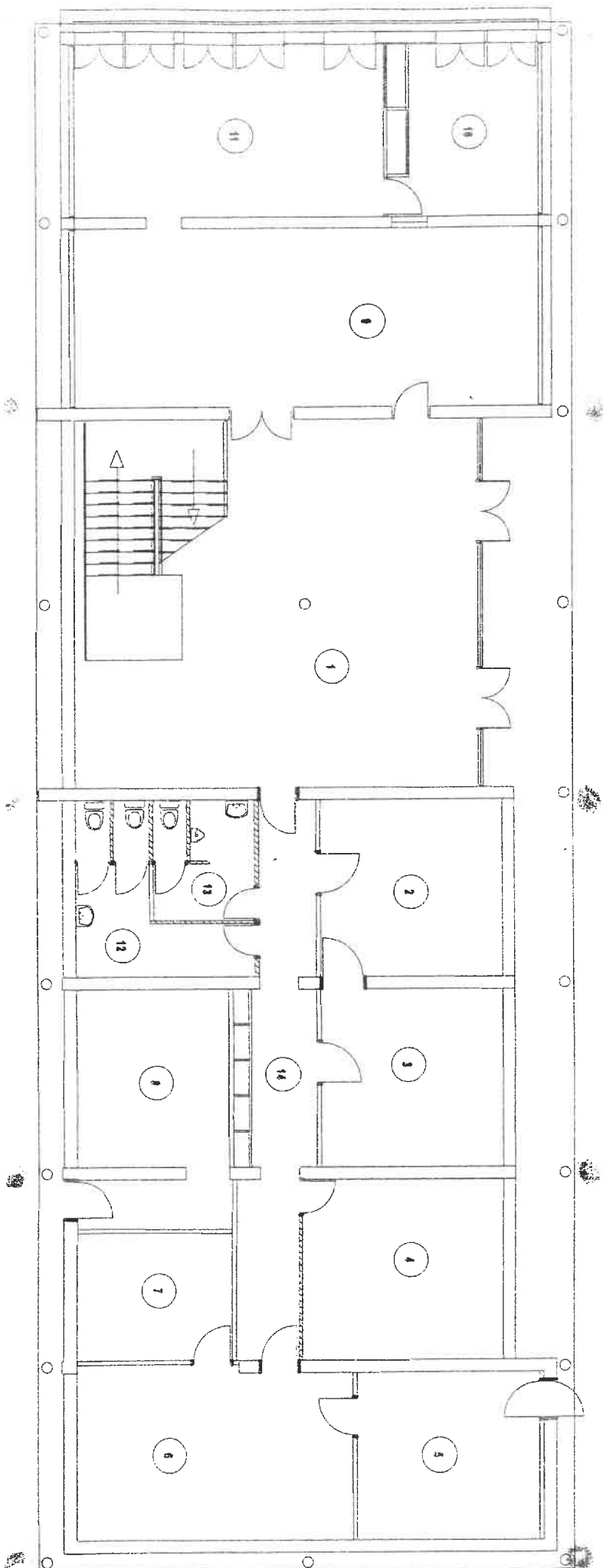


BAT " A " ADMINISTRATION

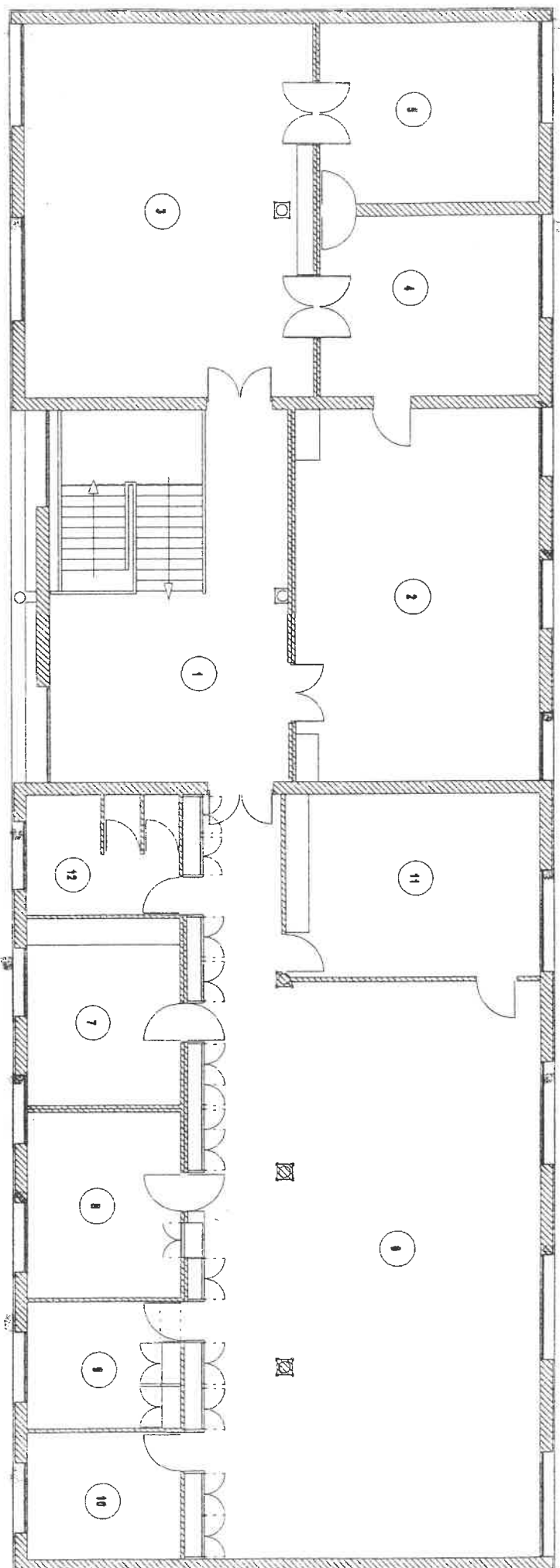
REZ DE CHAUSSEE

*présente planche
en fibre de verre*



BAT " A " ADMINISTRATION

ETAGE



OBSERVATIONS

N°	NATURE DES OBSERVATIONS
	<u>ADMINISTRATION A</u>
	<u>REZ-DE-CHAUSSEE</u>
1	Les descentes eaux pluviales, sur les deux façades sont en fibrociment.
	<u>ETAGE</u>
2	Les allèges de fenêtres dans tous les locaux de l'étage sont construites en panneaux sandwichs contenant du fibrociment.

RAPPORT DE REPERAGE DES PRODUITS ET MATERIAUX CONTENANT DE L'AMIANTE

Constat avant vente – Constitution dossier technique amiante

Page 6/237

 Rapport N° : 1314120

 Date : juin / juillet 2003

IMMEUBLE : Administration A

Niveau	Localisation	Parois verticales intérieures et enduits				Planchers, plafonds et faux-plafonds				Conduits, canalisations et équipements					Trémie ascenseur, monte-charge		Autres (à préciser)	N° Observation		
		Murs et poteaux		Cloisons, gaines et coffres verticaux		Plafonds, gaines, poutres, charpentes, coffres verticaux		Faux-plafonds	Planchers	Conduits fluides		Clapets Volets CF	Portes CF	Vide-ordures						
0	Hall entrée 1	Flocages	Enduits projetés Revêtements durs Entourages poteaux	Flocages	Enduits projetés	Panneaux de cloison	Flocages	Enduits projetés	Panneaux collés ou vissés	Panneaux	Dalles de sol	Calorifuges	Conduits	Clapets, volets, rebouchage	Joints de porte (tresses, bandes)	Conduits	Flocages	/	/	1
0	Bureau 2	/	/	/	/	/	/	/	/	/	/	/	/	/	/	/	/	/	/	
0	Bureau 3	/	/	/	/	/	/	/	/	/	/	/	/	/	/	/	/	/	/	
0	Bureau 4	/	/	/	/	/	/	/	/	/	/	/	/	/	/	/	/	/	/	1
0	Bureau 5	/	/	/	/	/	/	/	/	/	/	/	/	/	/	/	/	/	/	1
0	Bureau 6	/	/	/	/	/	/	/	/	/	/	/	/	/	/	/	/	/	/	1
0	Bureau 7	/	/	/	/	/	/	/	/	/	/	/	/	/	/	/	/	/	/	
0	Bureau 8	/	/	/	/	/	/	/	/	/	/	/	/	/	/	/	/	/	/	1
0	Bureau 9	/	/	/	/	/	/	/	/	/	/	/	/	/	/	/	/	/	/	1
0	Bureau 10	/	/	/	/	/	/	/	/	/	/	/	/	/	/	/	/	/	/	1
0	Bureau 11	/	/	/	/	/	/	/	/	/	/	/	/	/	/	/	/	/	/	1
0	Sanitaires 12 et 13	/	/	/	/	/	/	/	/	/	/	/	/	/	/	/	/	/	/	1

Légende :

Ax : Matériau ayant fait l'objet d'un prélèvement positif (amiante)
 Nx : Matériau ayant fait l'objet d'un prélèvement négatif (sans amiante)
 Cx : Matériau analysé antérieurement et avec amiante
 Px : Matériau analysé antérieurement et sans amiante
 V : Matériau contenant de l'amiante reconnu visuellement
 R : Matériau susceptible de contenir de l'amiante non prélevé
 / : Elément non existant
 T : Elément existant ne contenant pas d'amiante

Exemple : A1 – prélèvement n° 1 contenant de l'amiante après analyse.

RAPPORT DE REPERAGE DES PRODUITS ET MATERIAUX CONTENANT DE L'AMIANTE
 Constat avant vente – Constitution dossier technique amiante

IMMEUBLE : Administration A

Niveau	Localisation	Parois verticales intérieures et enduits				Planchers, plafonds et faux-plafonds					Conduits, canalisations et équipements					Trémie ascenseur, monte-charge	Autres (à préciser)	N° Observation	
		Murs et poteaux	Cloisons, gaines et coffres verticaux	Plafonds, gaines, poutres, charpentes, coffres verticaux	Faux-plafonds	Planchers	Calorifuges	Conduits fluides	Clapets Voies CF	Portes CF	Vide-ordures								
1	Hall entrée 1	Flocages	Enduits projetés Revêtements durs Entourages poteaux	Flocages	Enduits projetés	Panneaux de cloison	Flocages	Enduits projetés	Panneaux collés ou vissés	Panneaux	Dalles de sol	Calorifuges	Conduits	Clapets, volets, rebouchage	Joints de porte (tresses, bandes)	Conduits	Flocages	/	2
	Bureau 2	/	A	/	/	A	/	/	/	/	/	/	/	/	/	/	/	/	2
	Bureau 3	/	A	/	/	A	/	/	/	/	/	/	/	/	/	/	/	/	2
	Bureau 4	/	A	/	/	A	/	/	/	/	/	/	/	/	/	/	/	/	2
	Bureau 5	/	A	/	/	A	/	/	/	/	/	/	/	/	/	/	/	/	2
	Bureau 6	/	A	/	/	A	/	/	/	/	/	/	/	/	/	/	/	/	2
	Bureau 7	/	A	/	/	A	/	/	/	/	/	/	/	/	/	/	/	/	2
	Bureau 8	/	A	/	/	A	/	/	/	/	/	/	/	/	/	/	/	/	2
	Bureau 9	/	A	/	/	A	/	/	/	/	/	/	/	/	/	/	/	/	2
	Bureau 10	/	A	/	/	A	/	/	/	/	/	/	/	/	/	/	/	/	2
	Bureau 11	/	A	/	/	A	/	/	/	/	/	/	/	/	/	/	/	/	2
	Bureau 12	/	A	/	/	A	/	/	/	/	/	/	/	/	/	/	/	/	2

Légende :
 V : Matériau contenant de l'amiante reconnu visuellement
 R : Matériau susceptible de contenir de l'amiante non prélevé
 / : Elément non existant
 T : Elément existant ne contenant pas d'amiante
 Px : Matériau analysé antérieurement et sans amiante